

EkoTeknoPark Kurulumu

ДОГОВОР аренды земельного участка № 1594

22 июня 2015 г.

г. Марьяна Горка

Пуховичский районный исполнительный комитет (далее – арендодатель) в лице председателя Пуховичского районного исполнительного комитета Каралени Фелора Петровича, действующего на основании Закона Республики Беларусь «О местном управлении и самоуправлении», с одной стороны, и закрытое акционерное общество «Струнные технологии» в лице генерального директора - генерального конструктора Юницкого Анатолия Эдуардовича, действующего на основании Устава (далее – арендатор), с другой стороны, заключили настоящий договор о нижеследующем.

Предмет настоящего договора

1. Настоящим договором Арендодатель передает в срочное возмездное владение и пользование земельный участок площадью 35,8602 га, расположенный по адресу: Новосёлковский сельсовет Пуховичский район, Минская область, а Арендатор принимает указанный земельный участок в границах согласно прилагаемому плану земельного участка для строительства производственного объекта по созданию экотехнопарка коммуникационных систем и развития делового туризма в районе коммунального унитарного предприятия по проектированию, ремонту и строительству дорог «Минскоблдорстрой» (размещение объектов промышленности) сроком до 19 июня 2040 г.

2. Кадастровый номер земельного участка 62440000001002077

3. Земельный участок имеет ограничения (обременения) в использовании в связи с расположением его в охранный зоне водозабора «Загай» (3-ий пояс), а также его частей площадью:

11,3374 га – в водоохранной зоне пруда;

3,1812 га – в придорожной полосе (контролируемая зона) автомобильной дороги;

0,4200 га – охранный зоне сетей и сооружений водоснабжения;

0,0840 га – охранный зоне кабельной линии электропередачи.

Условия настоящего договора

4. Настоящий договор подлежит государственной регистрации в установленном порядке. Право аренды на земельный участок возникает с момента его государственной регистрации в соответствующей организации по государственной регистрации недвижимого имущества, прав на него и сделок с ним и действует до **19 июня 2040 г.**

5. Настоящий договор может быть досрочно прекращен по письменному соглашению сторон или расторгнут по решению суда в соответствии с законодательством.

6. По требованию арендодателя настоящий договор может быть досрочно расторгнут судом в случаях:

использования земельного участка арендатором не в соответствии с договором или его неиспользования;

сдачи арендатором земельного участка в субаренду и передачи своих прав и обязанностей по договору аренды другому лицу с изменением его целевого назначения;

изъятия земельного участка для государственных нужд.

РЕСПУБЛИКА БЕЛАРУСЬ
ЕДИНЫЙ ГОСУДАРСТВЕННЫЙ РЕГИСТР НЕДВИЖИМОГО
ИМУЩЕСТВА, ПРАВ НА НЕГО И СДЕЛОК С НИМ
Государственный комитет по имуществу Республики Беларусь
Республиканское унитарное предприятие "Минское областное агентство по государственной
регистрации и земельному кадастру"
Марьяногорское бюро

СВИДЕТЕЛЬСТВО (УДОСТОВЕРЕНИЕ) № 602/1067-8335 О ГОСУДАРСТВЕННОЙ РЕГИСТРАЦИИ

По заявлению № 10472/15:1067 от 29 июня 2015 года
в отношении земельного участка с кадастровым номером 62440000001002077,
расположенного по адресу: Республика Беларусь, Минская обл., Пуховичский р-н, площадь -
35,8602 га, назначение - для строительства производственного объекта по созданию
экотехнопарка коммуникационных систем и развития делового туризма в районе
асфальтобетонной базы коммунального унитарного предприятия по проектированию,
ремонту и строительству дорог "Минскоблдорстрой"

произведена государственная регистрация:

1. возникновения права собственности Республики Беларусь на земельный участок, правообладатель - Республика Беларусь;
2. возникновения прав, ограничений (обременений) прав на земельный участок (право аренды), правообладатель - юридическое лицо, резидент Республики Беларусь, Закрытое акционерное общество "Струнные технологии".

Приложения:

1. земельно-кадастровый план земельного участка

Примечания: Земельный участок имеет ограничения (обременения) прав в использовании земель. Виды ограничений (обременений) прав: земельный участок, находящийся в водоохранной зоне водного объекта, код - 4.1, площадь - 11,3374 га; земельный участок, находящийся в зоне санитарной охраны водного объекта, используемого для питьевого водоснабжения, код - 4.3, площадь - 35,8602 га; земельный участок, расположенный в придорожной полосе (контролируемой зоне) автомобильной дороги, код - 7.1, площадь - 3,1812 га; земельный участок, расположенный в охранный зоне линий электропередачи, код - 13.2, площадь - 0,0840 га; земельный участок, расположенный в охранный зоне сетей и сооружений водоснабжения, код - 13.4, площадь - 0,4200 га
Свидетельство составлено 29 июня 2015 года

Регистратор Цеханович Диана Анатольевна 1067

(подпись)

Лист 1 из 1

29 haziran 2015. Belasun'un Maryina Gorka şehrindeki arazi için yapılan kira sözleşmesinin devlet kaydı.

EkoTeknoPark Kurulumu



17 Temmuz 2015. Mühendis-jeodezi arařtırmaları

EkoTeknoPark Kurulumu



17 Temmuz 2015. Mühendis-jeodezi arařtırmaları

EkoTeknoPark Kurulumu



12 Ağustos 2015. Raylı hattın ara desteğinin temeli

EkoTeknoPark Kurulumu



31 Ağustos 2015. İlk ankraj desteği için çukur kazma çalışmaları

EkoTeknoPark Kurulumu



31 Ağustos 2015. Ankraj desteği için çukur hazır.

EkoTeknoPark Kurulumu



11 Eylül 2015. Tesis pasaportu alımı.

EkoTeknoPark Kurulumu



11 Eylül 2015

EkoTeknoPark Kurulumu



11 Eylül 2015. Temel altındaki beton yastığı destekleyici kafes kurulumu

EkoTeknoPark Kurulumu



15 Eylül 2015. Ankaraj desteğinin temelini güçlendirme

EkoTeknoPark Kurulumu



17 Eylül 2015. Avustralya heyetinin ilk ziyareti

EkoTeknoPark Kurulumu



25 Eylül 2015. Ankraj desteğinin temelinin kalıp kurulumu

EkoTeknoPark Kurulumu



25 Eylül 2015. Ankraj desteğinin temelinin kalıp kurulumu

EkoTeknoPark Kurulumu



25 Eylül 2015. Araç modellerinin denemesi

EkoTeknoPark Kurulumu



30 Eylül 2015. İlk ankraj desteęinin betonu dökülüyor

EkoTeknoPark Kurulumu



30 Eylül 2015. İlk ankraj desteğinin betonu dökülüyor

EkoTeknoPark Kurulumu



5 Ekim 2015. Alanın yeşillendirilmesi. İlk fidanların dikimi

EkoTeknoPark Kurulumu



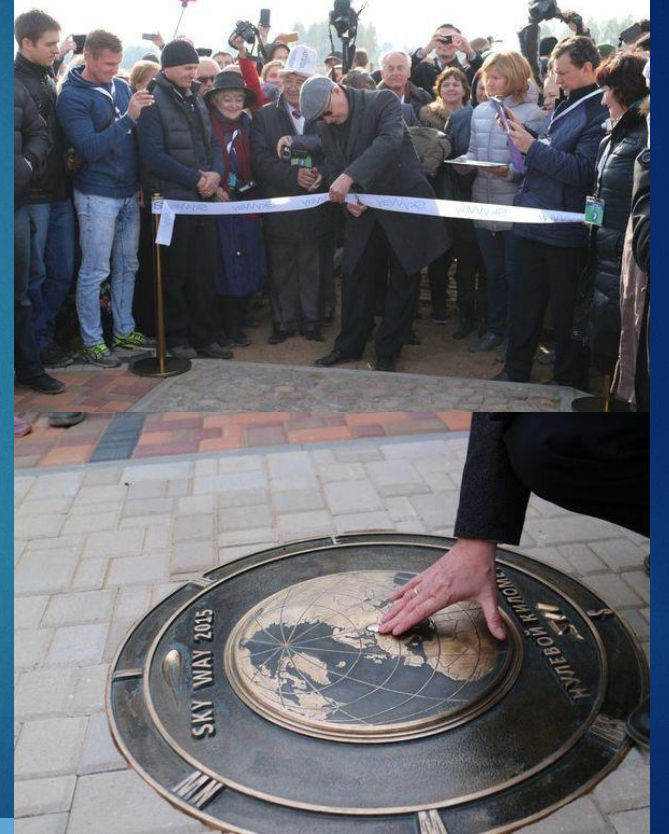
16 Ekim 2015. İlk ankraj desteęinin sıfır dngüsünün bitimi.
Üç ara desteęin temelinin hazırlık alıřmaları.

EkoTeknoPark Kurulumu



20 Ekim 2015. SkyWay sıfır kilometrenin açılışı

EkoTeknoPark Kurulumu



20 Ekim 2015. SkyWay sıfır kilometrenin açılışı

EkoTeknoPark Kurulumu



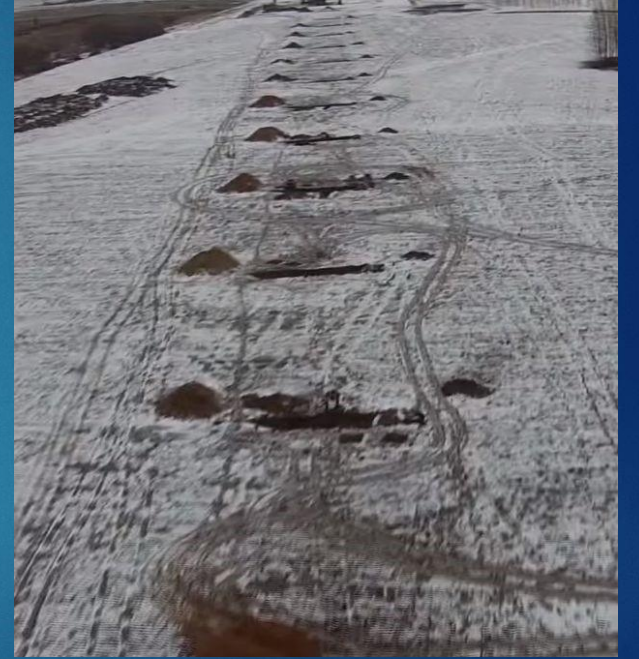
10 Kasım 2015. İlk ankraj desteęinin kafes demirlerinin bağlanması

EkoTeknoPark Kurulumu



27 Kasım 2015. Kalıp montajı ve ankraj desteđi ile birleřtirilmiř SkyWay tařıma ve lojistik geçiř merkezinin birinci katının diyagramı

EkoTeknoPark Kurulumu



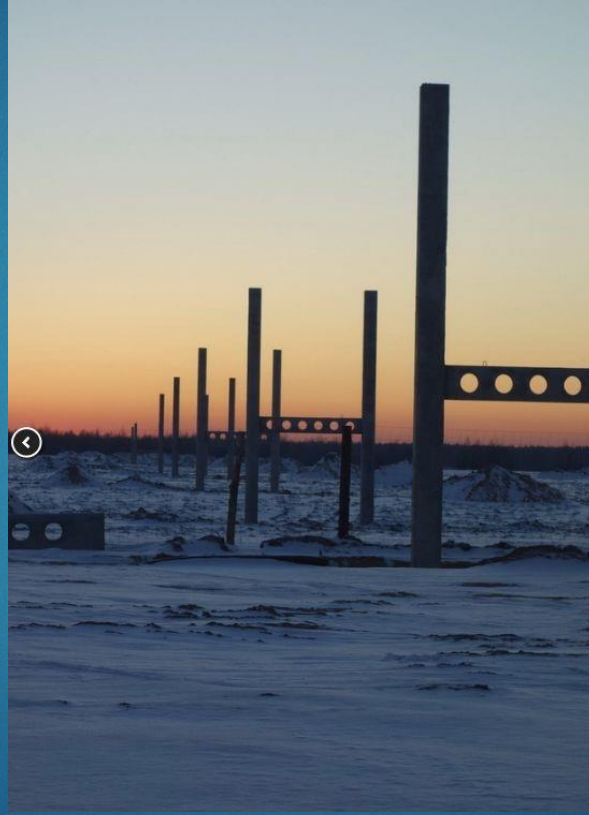
30 Kasım 2015. 19 ara desteğin temelinin çukur hazırlıkları.

EkoTeknoPark Kurulumu



2015. Birinci sert diyagramdan kalıp sökölmesi. Birinci katın inşaat demiri döşemesi

EkoTeknoPark Kurulumu



30 Aralık 2015. Ara desteklerin kurulumu devam ediyor

EkoTeknoPark Kurulumu



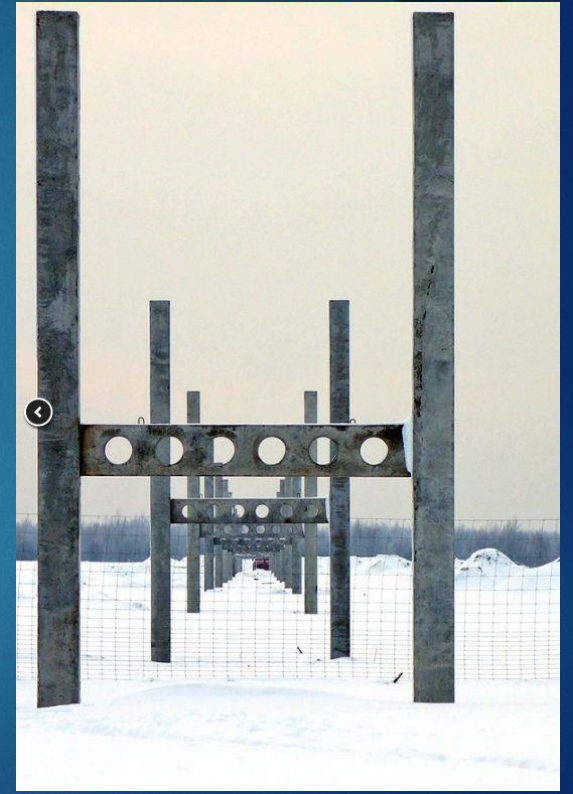
16 ocak 2016. Ara desteklerin kurulumu devam ediyor

EkoTeknoPark Kurulumu



16 ocak Birinci katın ankraj desteęinin üstüne inşaat demiri döşemesi.

EkoTeknoPark Kurulumu



21 Ocak 2016. Ara desteklerin kurulumu devam ediyor

EkoTeknoPark Kurulumu



29 Şubat 2016. Uç ankraj desteği ile birleştirilmiş birinci seviye taşıma ve lojistik geçiş merkezinin levha kalıplarına beton doldurulması.

EkoTeknoPark Kurulumu



4 Şubat 2016. Ara desteklerin kurulumu devam ediyor.
Dikilen ara desteklerin çukurlarının doldurulması

EkoTeknoPark Kurulumu



11 Şubat 2016. 19 ara desteğin kurulumu tamamlandı

EkoTeknoPark Kurulumu



19 Şubat 2016. Duvarların inşaat demiri ile bağlanması ve uç ankraj desteği ile birleştirilmiş ikinci katın ankraj desteğinin diyaframının kuvvetlendirilmesi

EkoTeknoPark Kurulumu



26 Şubat 2016. Uç ankrāj desteđi ile birleřtirilmiř tařıma ve lojistik geçiř merkezinin ikinci katının betonarme diyaframının betonlařtırılması

EkoTeknoPark Kurulumu



4 mart 2016

EkoTeknoPark Kurulumu



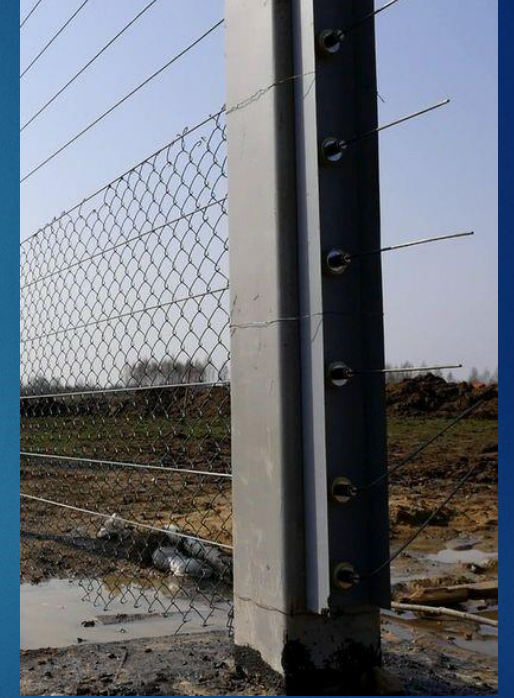
16 Mart 2016. İkinci seviye taşıma-lojistik geçiş merkezinin sağ kısmının beton dökümü

-



24 Mart 2016. SkyWay taşıma ve lojistik geçiş merkezinin ikinci katının kuzey duvarının kalıplarının sökülmesi ve ikinci katın tavanının montaj edilme sürecinin başlaması

EkoTeknoPark Kurulumu



13 Nisan 2016. Ankraj desteđi ile birleřtirilmiř ikinci seviye tařma ve lojistik geçiř merkezinin beton levhalarla dōřenmesi. Rayların montajı devam ediyor

EkoTeknoPark Kurulumu



23 Nisan 2016. SkyWay EkoFestivali. Ankraj desteđi ile birleřtirilmiř raylı tařıma ve lojistik geçiř merkezi.

EkoTeknoPark Kurulumu



23 Nisan 2016. SkyWay EkoFestival. Son ankraj desteđi ile birleřtirilen tařıma ve lojistik geis merkezi.

EkoTeknoPark Kurulumu



23 Nisan 2016. SkyWay EkoFestival. 19 ara destek

EkoTeknoPark Kurulumu



4 Mayıs 2016

EkoTeknoPark Kurulumu



19 Mayıs 2016. İkinci ankraj desteği temeline beton dökme hazırlıkları. Hafif kentsel taşıma sisteminin prefabrik sütun temellerinin indirilmesi.

EkoTeknoPark Kurulumu



19 Mayıs 2016. İkinci ankraj desteğinin temelinin kalıplarının sökülmesi ile ilgili çalışmalar. İkinci ankraj desteğinin tekparça duvarının betonarme yapımı. Hafif hat yapısı için ara desteklerin indirilmesi. BESİ fabrikasında imal edilen L şeklindeki desteklerin SkyWay hafif hattı boyunca dağıtılması

EkoTeknoPark Kurulumu



9 Haziran 2016. Unibike'lar için hat inşası aktif bir şekilde devam ediyor. Kafeslerin bağlanması ve bir araraya getirilmesi. İkinci ankraj desteğinin kalıp duvarlarının montajı.

EkoTeknoPark Kurulumu



9 Haziran 2016. Hafif hat yapısının ara desteğinin alt kısmı için çukur kazma çalışması. Çukurun derinliğinin belirlenmesi. Ayrıca hafif şehir hattı birinci ankraj desteği için çukur kazma çalışması.

EkoTeknoPark Kurulumu



16 Haziran 2016. İkinci ankraj desteğinin inşası devam ediyor.

EkoTeknoPark Kurulumu



16 Haziran 2016. İlk ankraj desteęinin görünümü

EkoTeknoPark Kurulumu



22 Haziran 2016. SkyWay hafif hattının 15 tane L Őeklinde ara desteęi dikildi.

EkoTeknoPark Kurulumu



22 Haziran 2016. SkyWay hafif hattının 15 tane L Őeklinde ara desteęi dikildi.

EkoTeknoPark Kurulumu



22 Haziran 2016. Hafif hattın ilk ankraj diređi kurulumunun devamı. Ve ankraj civataları ve temel konstrüksiyonlar yardımıyla bir sonraki ankrajlamaların devam etmesi.

EkoTeknoPark Kurulumu



22 Haziran 2016. Hafif hattın ikinci ankraj desteğinin beton dökümü için hazırlık çalışmaları.

EkoTeknoPark Kurulumu



22 Haziran 2016. +6.100 iřaretine kadar ikinci ankraj desteklerinin tek para duvarlarının hazırlık sureci. Bir sonraki tek para duvarların betonlařtırılması iin kalıp kurulumu.

EkoTeknoPark Kurulumu



22 Haziran 2016. Ankrāj desteđiyle birleřtirilmiř SkyWay tařıma ve lojistik geçiř merkezinin kurulumunun devamı. Üç istasyonu yönetecek olan merdivenin bulunduđu yerde beton temelının atılması ve ilave montaj iřlemleri yürütölüyor.

EkoTeknoPark Kurulumu



30 Haziran 2016. SkyWay kentsel ve yüksek hızlı hattının ikinci ankraj desteđi kurulum süreci sona yaklaşıyor. Desteđin teknik montajının günlük yapılacağı yerde dođu ankraj

EkoTeknoPark Kurulumu



30 Haziran 2016. SkyWay kentsel ve yüksek hızlı hattının ikinci ankraj desteđi kurulum süreci sona yaklařıyor. Desteđin teknik montajının gnlk yapılacađı yerde dođu ankraj desteđinin temel kafesinin hazırlanmasıyla ilgili alıřmalar son ařamaya geldi.



EkoTeknoPark Kurulumu



30 Haziran 2016. İlk ankraj desteğinde üçüncü katın su yalıtım işlemleri ve taşıma-lojistik geçiş merkezi merdivenine takviye kafes kurulumu işlemleri yürütülüyor. SkyWay kentsel ve yüksek hızlı hattının ikinci ankraj desteği kurulum süreci sona yaklaşıyor.

EkoTeknoPark Kurulumu



08 Temmuz 2016 Kentsel ve yüksek hızlı hattın ikinci ankraj desteğinin yükseliyor – onun inşasına bir gün bile ara verilmiyor.

EkoTeknoPark Kurulumu



**08 Temmuz 2016. «hafif hat» ankraj desteđi altında inřaat temel atım s¼reci tamamlandı.
Her řey g¼steri iin hazır.**

EkoTeknoPark Kurulumu



08 Temmuz 2016. Kentsel ve yüksek hızlı hattın ikinci ankrāj desteęinin yükseliyor – onun inşasına bir gün bile ara verilmiyor.

EkoTeknoPark Kurulumu



15 Temmuz 2016. Toprak kazma çalışmaları gerçekleştiriliyor. Kargo taşımacılığı için SkyWay raylı altyapısının kurulum süreci başladı. Taşıma ve lojistik geçiş merkezi ile bütünleştirilen doğu ankraj desteğinde üç katı birbirine bağlayan merdiven yapım çalışmaları devam ediyor

EkoTeknoPark Kurulumu



15 Temmuz 2016. Kentsel ve yüksek hızlı hatlarda batı ankraj destekleri toprakla dolduruldu.

EkoTeknoPark Kurulumu



18 Temmuz 2016. SkyWay yük taşıma sisteminin bütün çalışmalarının ileride gözler önüne serileceği hat inşaatı süreci başladı: özel bir silo aracılığıyla yükleme-boşaltma istasyonunda kargo yükleme, belirlenen güzergahlar üzerinde kargonun nakledilmesi ve daha sonra yükleme boşaltma istasyonunda kargo boşaltma işlemi gerçekleştirilecek.

EkoTeknoPark Kurulumu



18 Temmuz 2016. 1000 kilovat güç ile yüksek hızlı raylar için trafo merkezi yerleştirilecek olan kentsel yolcu hattının ilk ankraj desteğinde çok fonksiyonlu modül inşaatı üzerine çalışma yapılıyor (saatteki hızı 500km ye yaklaşan 10 tonluk unibus'un hız dağılımı için). Aynı zamanda burada SkyWay kentsel ve yüksek hızlı taşıma-lojistik geçiş merkezinin üç katını birbirine bağlayan merdiven ve EkoTeknoPark'ın tarihi müzesi yer alacak.

EkoTeknoPark Kurulumu



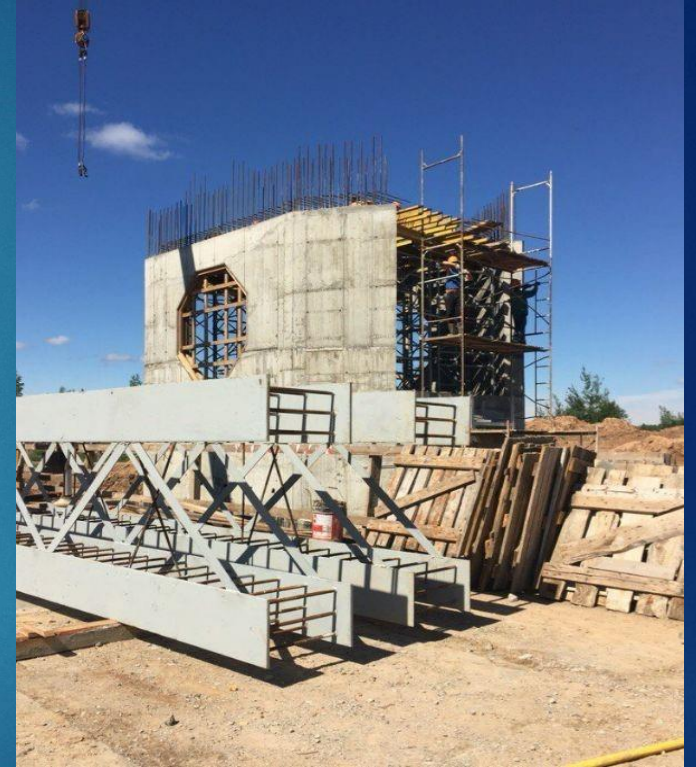
18 Temmuz 2016. Kentsel ve hız raylarında ikinci ankraj desteklerinin içi toprakla dolduruldu – bu konstrüksiyonun ağırlaştırılması için gerekli, aynı zamanda desteğin yükseltilmesi için zorunlu olan betondan tasarruf etmek içinde gerekli (aynı yük kapasitesini koruyarak).

EkoTeknoPark Kurulumu



19 Temmuz 2016. Unibus deneme araçlarının üretim çalışmaları devam ediyor.

EkoTeknoPark Kurulumu



22 Temmuz 2016. SkyWay kentsel ve yüksek hızlı hattının beton dökme çalışmaları sona yaklaştı. Batı ankraj desteğinin levha döşemeleri yapılıyor.

EkoTeknoPark Kurulumu



22 Temmuz 2016. SkyWay kentsel ve yüksek hızlı hattının beton dökme çalışmaları sona yaklaştı. Batı ankraj desteğinin levha döşemeleri yapıyor.

EkoTeknoPark Kurulumu



12 Ağustos 2016. Berlin'de gerçekleştirilecek olan InnoTrans 2016 fuarına gönderilmeye hazırlanan SkyWay araçlarının ilk tam ölçekli örneği kurulumu devam ediyor

EkoTeknoPark Kurulumu



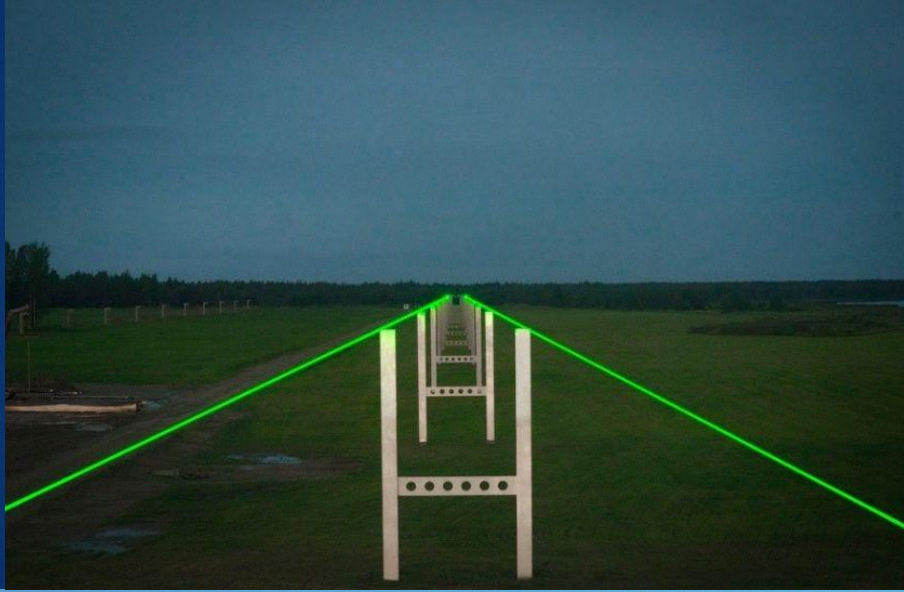
17 Ağustos 2016. İkinci ankraj desteği yapım çalışmaları ve aynı zamanda kargo hattı yapım çalışmaları devam ediyor

EkoTeknoPark Kurulumu



17 Ağustos 2016. Kentsel yolcu hattının irtifa desteęi montajı ile ilgili alıřmalar devam ediyor

EkoTeknoPark Kurulumu



18 Ağustos 2016. Kiriş montajı başlamadan hemen önce şehir hattının destek kurulumunun kalite ölçümü.

EkoTeknoPark Kurulumu



18 Ağustos 2016. Kiriş montajı başlamadan hemen önce şehir hattının destek kurulumunun kalite ölçümü.

EkoTeknoPark Kurulumu



19 Ağustos 2016. Ankraj bağlantılarının parçalarının temelinin atıldığı kalıp tesisatı tamamlandı ve kargo hattının ilk ankraj desteklerinin büyük ve sağlam levhalarının betonlaştırılması başladı.

EkoTeknoPark Kurulumu



29 Ağustos 2016. Maryina Gorka'da bulunan EkoTeknoPark'ta SkyWay şehir hattında betonarme yapılarının(modüler ve monolitik) montajı ile ilgili çalışmaları tamamlandı.

EkoTeknoPark Kurulumu



29 Ağustos 2016. Kontrol ofisi, trafo merkezi, banyo-wc ve bütün katları birbirine bağlayan merdivenlerin yer alacağı ikinci seviye modül iletişiminin dökümü

EkoTeknoPark Kurulumu



1 Eylül 2016. Berlin’de gerçekleştirilecek olan InnoTrans 2016 fuarına gönderilmeye hazırlanan SkyWay araçlarının ilk tam ölçekli örneği kurulumu devam ediyor.

EkoTeknoPark Kurulumu



2 Eylül 2016. Unibike'ların ve 14 kişilik kentsel unibus'ların hareketini gerçekleştireceği ankraj desteklerinin kurulumu hafif kentsel hat temelinde başarılı bir şekilde gerçekleştirildi

EkoTeknoPark Kurulumu



2 Eylül 2016. Yük hatlarının inşaatı devam ediyor. Ankraj ve ara desteklerinin dikimi ile ilgili demirli beton çalışmaları tamamlandı.

EkoTeknoPark Kurulumu



2 Eylül 2016. Taşıma ve lojistik geçiş merkeziyle birleştirilen kentsel ankraj desteklerinin ve yüksek hızlı hatlarının son yapım çalışmaları devam ediyor

EkoTeknoPark Kurulumu



15 Eylül 2016. Hafif güzergah yapısının ankraj desteklerinin teslim alınması.

EkoTeknoPark Kurulumu



20 Eylül 2016. SkyWay raylı hat araçlarının dünyada ilk tanıtımı

EkoTeknoPark Kurulumu



20 Eylül 2016. SkyWay raylı hat araçlarının dünyada ilk tanıtımı

EkoTeknoPark Kurulumu



20 Eylül 2016. SkyWay raylı hat araçlarının dünyada ilk tanıtımı

EkoTeknoPark Kurulumu



20 Eylül 2016.

SkyWay kentsel yolcu vagonlarının dünyada ilk tanıtımı

EkoTeknoPark Kurulumu



20 Eylül 2016. SkyWay kentsel yolcu vagonlarının dünyada ilk tanıtımı

EkoTeknoPark Kurulumu



7 Ekim 2016. Yüksek hızlı şehir güzergahında hat yapısı kurulumu devam ediyor

EkoTeknoPark Kurulumu



7 Ekim 2016. Hafif güzergah hat yapısı inşasının ilk aşama çalışmaları devam ediyor.

EkoTeknoPark Kurulumu



7 Ekim 2016. Hafif güzergah hat yapısı inşasının ilk aşama çalışmaları devam ediyor.

EkoTeknoPark Kurulumu



7 Ekim 2016. Son ankraj desteęiyle birleřtirilmiř SkyWay tařma ve lojistik geiř merkezi inřaatı alıřmaları devam ediyor.

EkoTeknoPark Kurulumu



14 Ekim 2016. SkyWay'in yüksek hızlı şehir güzergahının birinci kilometre segmenti yapımı ile ilgili çalışma bitme aşamasına yaklaştı. SkyWay raylı hat düzeneğinin ilk kirişi EkoTeknoPark sınırları içerisinde oluşturuldu



17 Ekim 2016. Hafif şehir güzergahı. Son ankraj desteğiyle birleştirilmiş SkyWay taşıma ve lojistik merkezinde tamamlama çalışmaları.



17 Ekim 2016. Hafif şehir güzergahı. Son ankraj desteğiyle birleştirilmiş SkyWay taşıma ve lojistik geçiş merkezinde tamamlama çalışmaları.



17 Ekim 2016. Hafif hat yapısında ray gerilimine hazırlık. Hafif güzergah ankraj desteklerinin iki tanesi yerleştirildi.



20 Ekim 2016. EkoTeknoPark'ın kuşbakışı görünümü

EkoTeknoPark Kurulumu



10 Kasım 2016. SkyWay hafif raylı hattı kurulumu tamamlandı

EkoTeknoPark Kurulumu



10 Kasım 2016. Uç ankraj desteđi ile birleřtirilmiř SkyWay tařıma ve lojistik geçiř merkezinde ayrıntı(süslleme) iřleri devam ediyor.

EkoTeknoPark Kurulumu



11 Kasım 2016. EkoTeknoPark'ın kuşbakışı görünümü