



RSW TR
invest group

SUNAR

BREZİLYA HEYETİ SKYWAY EKOTEKNOPARK'İ ZİYARET ETTİ



SkyWay şirketler grubunda fikri mülkiyet haklarının korunması



- 2016'da SkyWay Teknolojisinin ticari markalar olarak uluslararası tescil için çeşitli uygulamalar, dünyanın ekonomik açıdan gelişmiş ülkelerinde sunuldu.
- 2016'da Belarus Cumhuriyeti'nin SkyWay araçlarının (unibike, unibus, unicar, vb.) ticari örnekleri üzerine patentleri alındı ve yurtdışında patent koruması başlatıldı.
- Mart 2017'de, Avustralya'dan beş ticari numunenin tescili ile ilgili sertifikalar
- Ticari örneklerin Avrupa Topluluğu'nun 23 ülkesinin toprakları üzerinde geçerliliği olan on adet tescil belgesi
- Çin'de üç patent ve Japonya'dan da beş patent alındı.
- Rusya Federasyonu topraklarında çeşitli SkyWay araçlarının türleriyle ilgili buluşlar için üç patent yürürlüğe girdi.



2016 yılı içerisinde 2017 yılı başlarında Şirketimiz, EAPO'da (Avrasya Patent Organizasyonu) buluş gruplarına ilişkin Avrasya patentleri için on başvuruda bulunulmuştur (her başvuru 2 ila 5 icat içeriyor, örneğin: "SkyWay ulaşım sistemi ve montajlama yöntemi (varyantları) ")

ve

Dünyada 10 ülkeden buluşlarla ilgili patent almak için WIPO'ya (Dünya Fikri Mülkiyet Örgütü) uluslararası başvurular yapılmıştır.

Fikri mülkiyetin nesnelere farklı eyaletlerde tescili, kendi ürünlerinizle sadece ilgili pazarlara yasal açıdan doğru bir şekilde girme imkanı sağlamakla kalmamakta aynı zamanda ürünlerinizin yetkisiz kullanımdan ve haksız rekabetten korunmasını sağlamaktadır.



SERT RAYLAR ÜZERİNDE UNİBİKE



**Esnek sürekli ray yapısı veya
esnek ray, 150 km / saate kadar
hız sağlayabilir.**

**Yarı sert sürekli yapı - 250 km /
saat'e kadar hız sağlayabilir.**

**Sert ray ise 500 km / saate kadar
hız sağlayabilir**



SKYWAY

GELİŞİM

AŞAMALARI



SKYWAY

GELİŞİM ETAPLARI

15 AŞAMADAN

OLUŞMAKTADIR.



SW

9. AŞAMA

9. Etap

1: 100'den 1: 225'e kadar deęişen bir iskonto ile hisselerin devri.



Çalışmalar:

9.1. Üç test bölümü (kargo, kentsel ve yüksek hızlı) deneysel-endüstriyel ve üretim üsleri oluşturmak için ekipman, montaj ve ünitelerin müşterileri ve tedarikçileri ile çalışmaların yapılması,

raylı hat ve "ikinci seviye" altyapı - istasyonlar, terminaller, kargo terminalleri, otomatikleştirilmiş kontrol sistemi, emniyet, enerji temini ve haberleşme üzerine çalışmaların yapılması.

9. Etap

9.2. Hafif kentsel Syway sistemi için bir test kompleksinin inşasına devam edilmesi, test ve belgelendirilmenin yapılması ,



9. Etap

SkyWay kentsel (şehir içi) kompleksi “yedisi bir yerde” prensibi üzerine kurulacak:

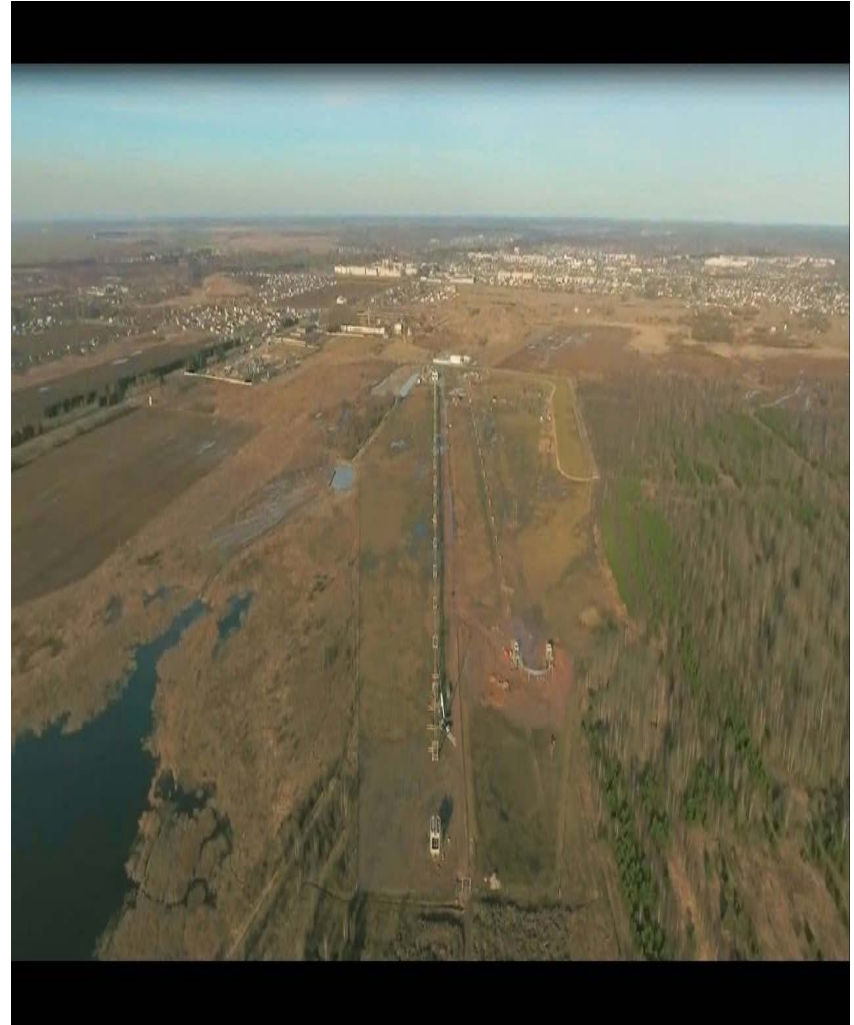
- 1) "Minibüs" ve "Mafsallı tramvay" ilkesiyle yolcu taşımacılığı;
- 2) "Konteyner" prensibiyle dökme yük taşımacılığı;
- 3) Kompleksin "Özel ulaşım" prensibi doğrultusunda hat bakım hizmeti;
- 4) "Tanker" prensibi üzerine sıvı yük taşımacılığı;
- 5) "Ürün aktarımı" ilkesiyle sıvı yük taşımacılığı;
- 6) “koruma” prensibinde elektrik hatları vasıtasıyla elektrik enerjisi aktarımı;
- 7) “koruma” prensibinde parça hattına kablolanmış iletişim hatları yoluyla bilgi aktarımı.



9.Etap

9.3. Yenilikçi kentsel ulaşım kompleksinin dünya pazarından onlarca potansiyel müşteriye gösterilmesi. Kentsel güzergahlar için hedeflenen projelerde sözleşmelerin imzalanması

SkyWay Teknolojileri personelinin 200'e yakın tasarımcıya kadar artırılması.



9. Etap

9.4. Holding şirketinin deneysel-endüstriyel ve üretim üsleri (sadece Belarus Cumhuriyeti'nde değil, aynı zamanda diğer ülkelerde) oluşturulması ve ilgili inşaat ve montaj işlerinin yürütülmesine yönelik çalışmaların devam etmesi.



9. Etap

9. Etap için masraflar

lisanslı yazılımla proje mühendisleri, tasarımcılar vs için ilave çalışma yerleri satın alınması, tasarımcılar için maaşlar, servis personeli ve şirketlerin yönetimi, nakliye üst geçitleri için ön siparişlerin verilmesi, pazarlama, proje tasarımı, pilot ve üretim üslerinde montaj ve inşaat işleri, SkyWay sistemlerinin test kompleksleri, bilimsel, araştırma ve geliştirme çalışmaları, vb.





SW



10.ETAP

Eđitim&Pay (HEP) Paketleri

Alım Tutarı (\$)	TL	Pay Adeti	Birim Fiyatı	Nominal Deđer
\$				

Paket Adı	Fiyatı (\$)	TL	Pay Adeti	İndirim	Birim Fiyatı	Nominal Deđer
Mini Paket 1	10.00	34,6 TRY	100	10	0,1	100
Mini Paket 2	25.00	86,5 TRY	250	10	0,1	250
HEPP 1	50.00	173 TRY	900	18	0,05556	900
HEPP 2	100.00	346 TRY	2000	20	0,05	2000
HEPP 3	250.00	865 TRY	7000	28	0,03571	7000
HEPP 4	500.00	1730 TRY	28000	56	0,01786	28000
HEPP 5	750.00	2595 TRY	46500	62	0,01613	46500
HEPP 6	1000.00	3460 TRY	72000	72	0,01389	72000
HEPP 7	2500.00	8650 TRY	230000	92	0,01087	230000
HEPP 8	5000.00	17300 TRY	575000	115	0,0087	575000

Eđitim&Pay (HEP) Paketleri

Alım Tutarı (\$)	TL	Pay Adeti	Birim Fiyatı	Nominal Deđer
\$				

Paket Adı	Fiyatı (\$)	TL	Pay Adeti	İndirim	Birim Fiyatı	Nominal Deđer
Mini Paket 1	10.00	35,1 TRY	80	8	0,125	80
Mini Paket 2	25.00	87,75 TRY	225	9	0,11111	225
HEPP 1	50.00	175,5 TRY	800	16	0,0625	800
HEPP 2	100.00	351 TRY	1800	18	0,05556	1800
HEPP 3	250.00	877,5 TRY	6250	25	0,04	6250
HEPP 4	500.00	1755 TRY	25000	50	0,02	25000
HEPP 5	750.00	2632,5 TRY	43500	58	0,01724	43500
HEPP 6	1000.00	3510 TRY	66000	66	0,01515	66000
HEPP 7	2500.00	8775 TRY	212500	85	0,01176	212500
HEPP 8	5000.00	17550 TRY	500000	100	0,01	500000

Kullanılacak Hesap

Yatırım Hesabından Çekmek İstedığınız Tutar

Bonus Hesabından Çekmek İstedığınız Tutar

\$ 0	0	\$	\$ 0	0	\$
------	---	----	------	---	----

Satın Al

10. Etap

19 Eylül

Hisselerin 1: 75-1: 175 arasında deęişen bir iskonto ile devrinin yapılması.

SW

10. Etap

Çalışmalar:

10.1. Yüksek hızlı şehirler arası test kompleksi üzerinde çalışma belgelerinin tamamlanması.

Bir yüksek hızlı SkyWay kompleksi üzerinde çalışma dokümantasyonunun tahmini maliyeti (bir test bölümü yapılmadan dünya pazarında dokümantasyon satışı söz konusu olduğunda) - 1 milyar dolar.



10.2. SkyWay teknolojilerinde yüksek hızlı bir eğilimin ayrı bir yapısal alt bölüm olarak ayrılması, yüksek hızlı yolcu ve kargo taşımacılığı üzerine çalışmaların yapılması (deniz alanlarında ve tünellerde yüksek hızlı hareket sağlama), yeni unibus modellerinin tasarlanması özellikle "aile" ve "kişisel" modellerin geliştirilmesi.



10. Etap

10.3. Yüksek hızlı alanda proje dokümantasyonunun tamamlanması üzerine çalışmaların devam etmesi: otomatikleştirilmiş kontrol sistemi, güç kaynağı ve iletişim de dahil olmak üzere ilgili raylı hat üstgeçidi, SkyWay araçları ve altyapı.

SkyWay Teknolojisi personelin yeterli sayıda hizmet personeline ulaşmasıyla 225 tasarımcıya kadar yükselmesi.



10. Etap

10.6. Raylı hat, taşıtlar ve altyapı dahil olmak üzere karayolu, kentsel ve yüksek hızlı SkyWay sistemlerinin deneysel endüstriyel test, belgelendirme, inşaatı ve işletimi için gerekli olan bilimsel, test etme, teknolojik ve işletme ekipmanlarının oluşturulmasına yönelik çalışmalar devam etmesi.

10.7. Ön sözleşmeler yapmaya ve siparişler için ön sipariş ve avans ödemeleri almak amacıyla kargo, şehir içi ve hızlı uluslararası SkyWay sistemlerinin adres projeleri üzerinde dünyanın dört bir yanından müşterilerle çalışılmaya devam edilmesi.



10. Etap için masraflar

lisanslı yazılımla proje mühendisleri, tasarımcılar vs için ilave çalışma yerleri satın alınması, tasarımcılar için maaşlar, servis personeli ve şirketlerin yönetimi, nakliye üst geçitleri için ön siparişlerin verilmesi, pazarlama, proje tasarımı, pilot ve üretim üslerinde montaj ve inşaat işleri, SkyWay sistemlerinin test kompleksleri, bilimsel, araştırma ve geliştirme çalışmaları, vb.



**Unutmamalım ki Skyway'in geliřimi 15
etaba blnmř durumda ve hala insanlar
faydalı bir yatırım yapıp skyway
yatırımcıları arasına girebilirler.**



RSW TR
invest group

SUNDU

***İLGİNİZ İÇİN
TEŞEKKÜR
EDERİZ....***