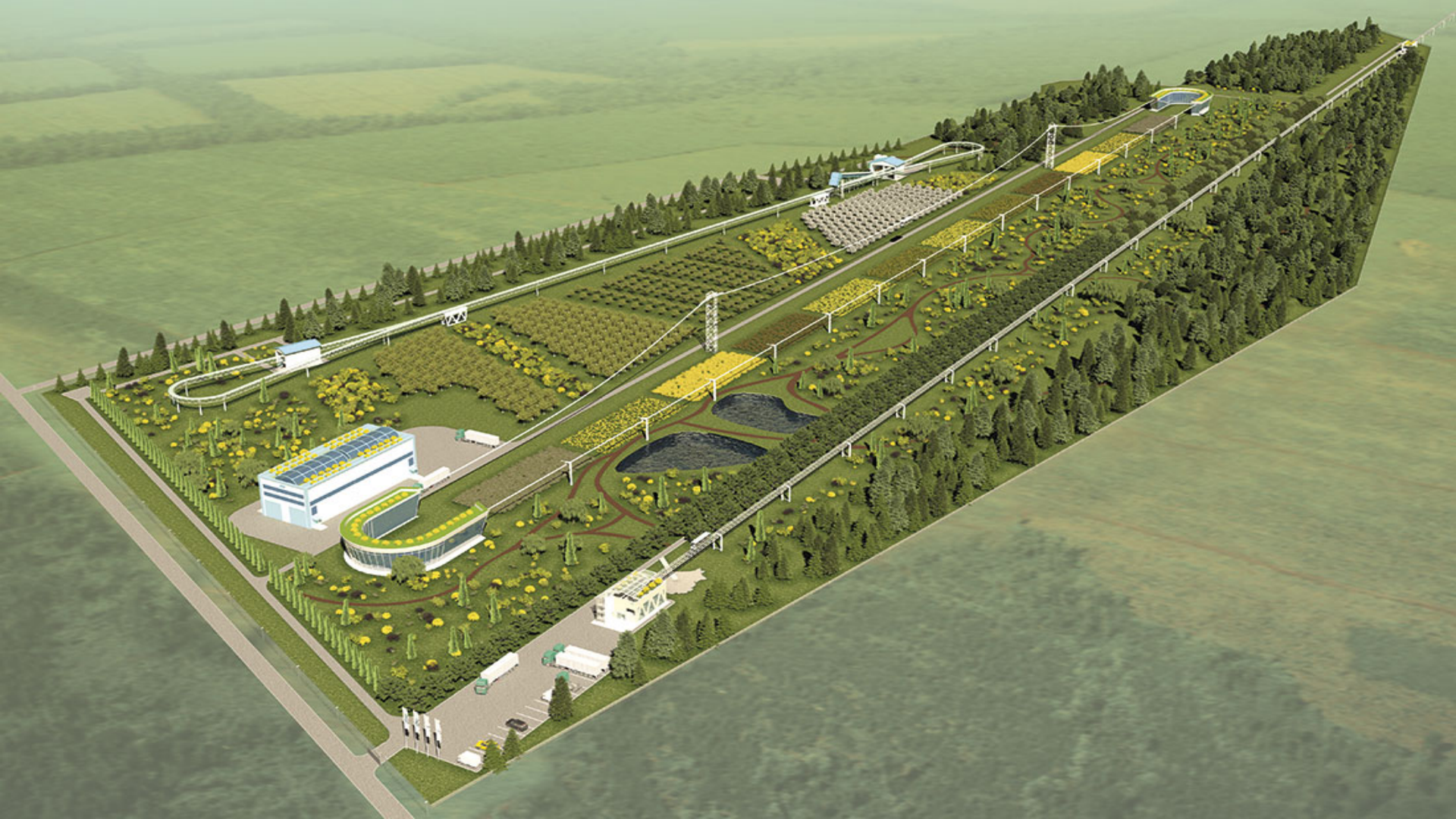


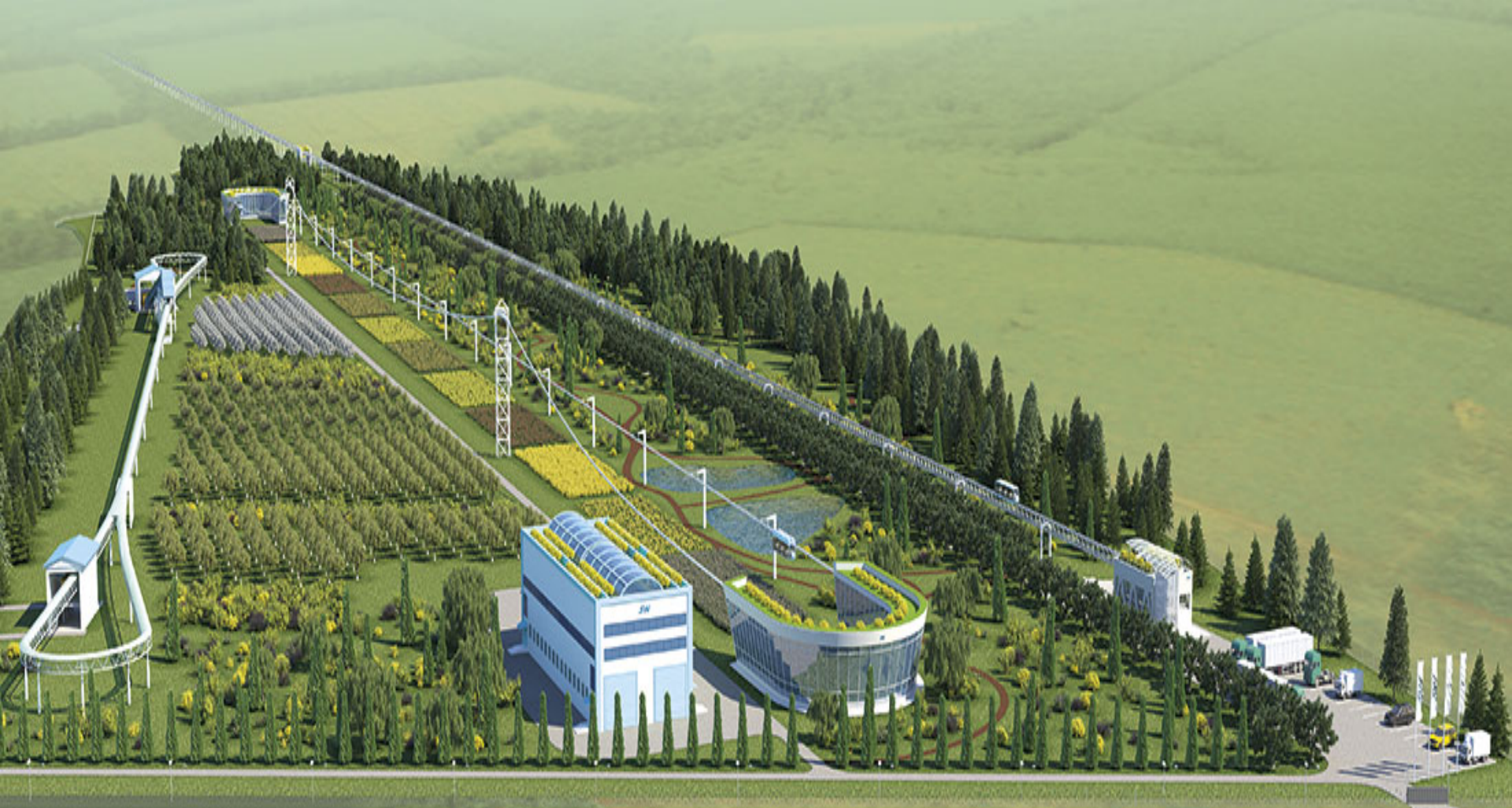
RSW TR
invest group

RSW TR İNVEST GROUP SUNAR: 'EKOTEKNOPARK NEDİR?'

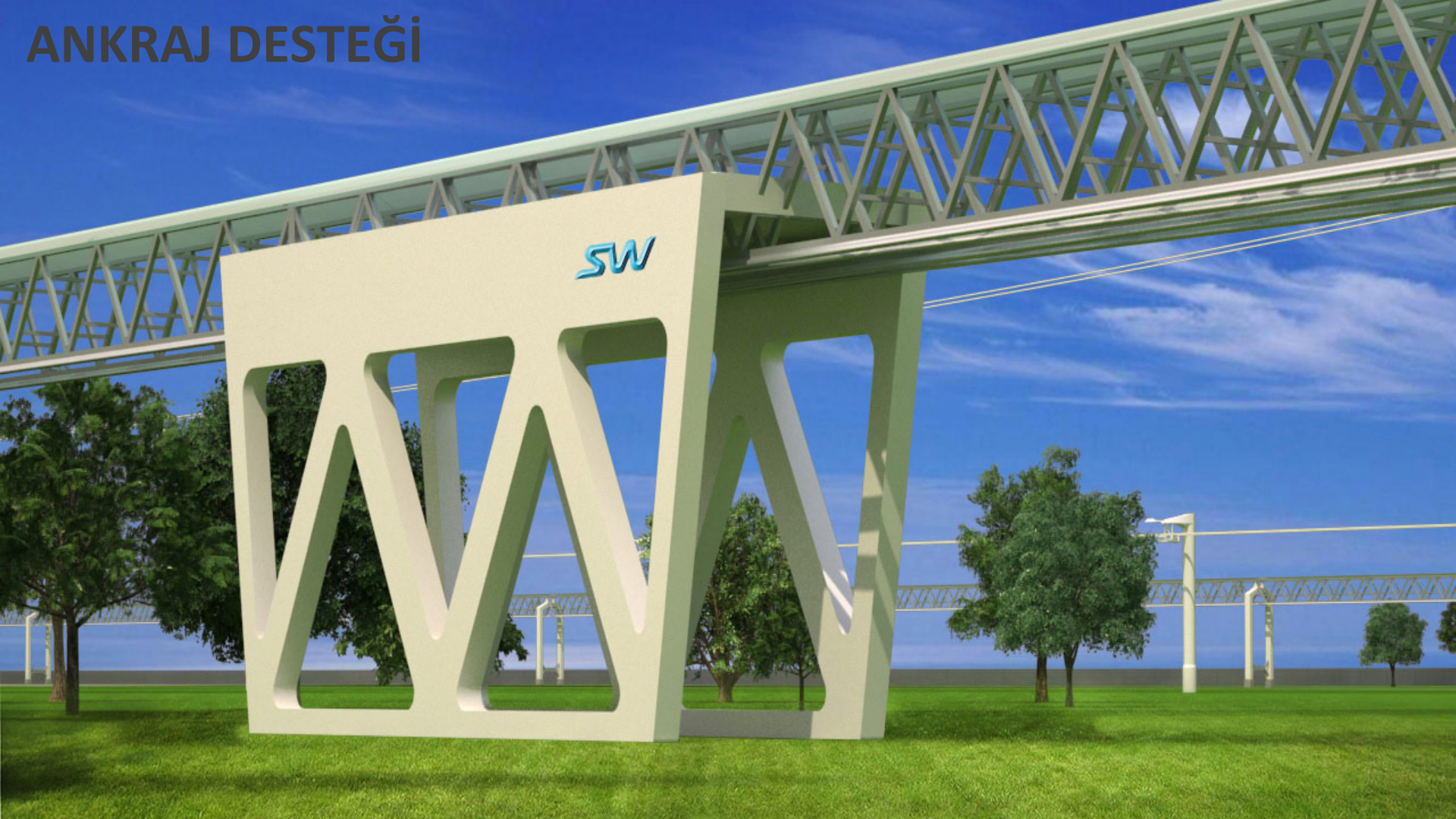
SKYWAY

*Dünyayı temiz ve güvenli hale getirmek için tasarlanmış
21. yüzyılın standartlarını karşılayan ulaşım sistemidir.*





ANKRAJ DESTEĞİ





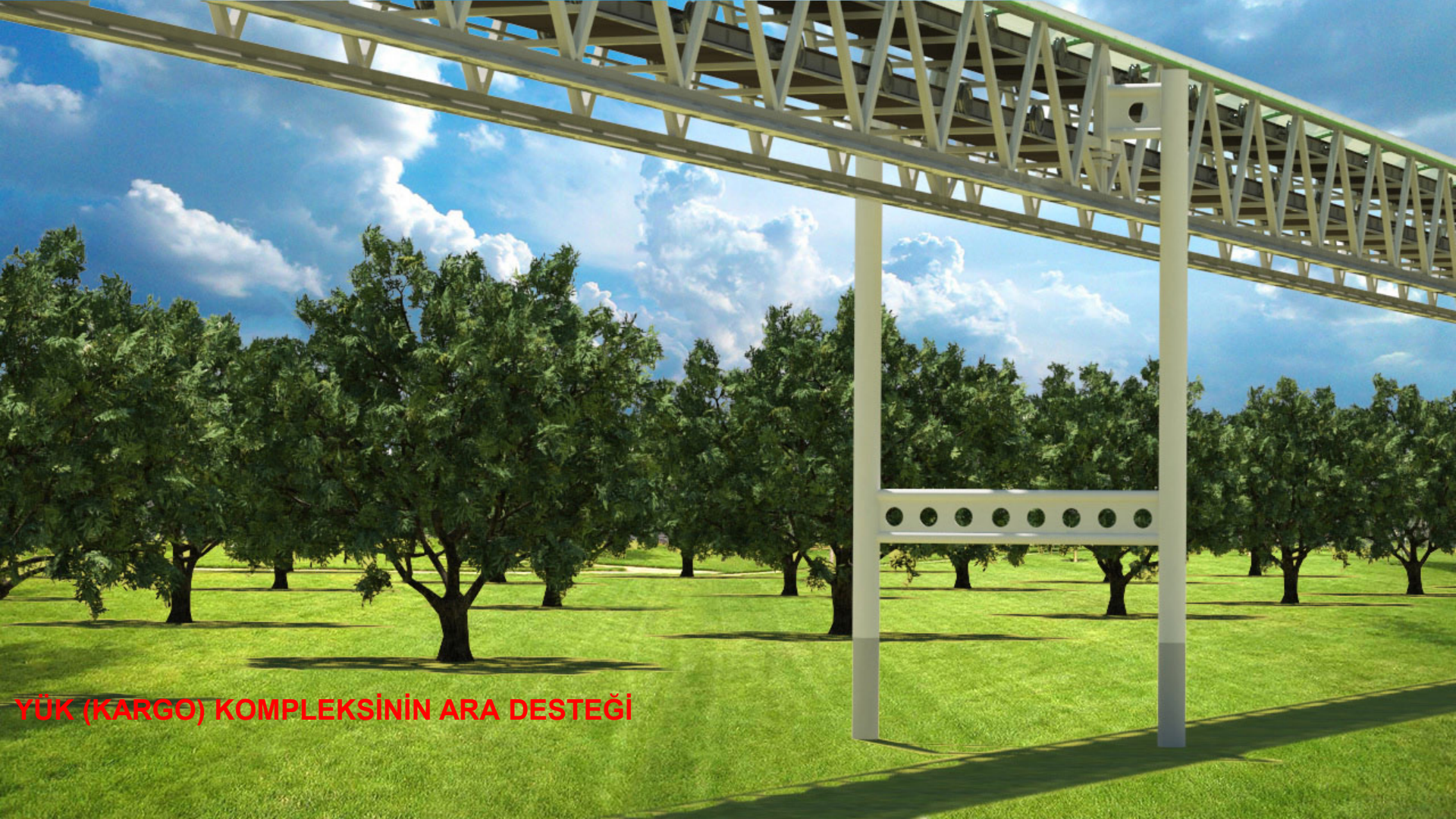
Destek metal yapı görünümündedir ve prefabrik betonarme yapıdır.

ANKRAJ DESTEKLERİNİN KURULUMU





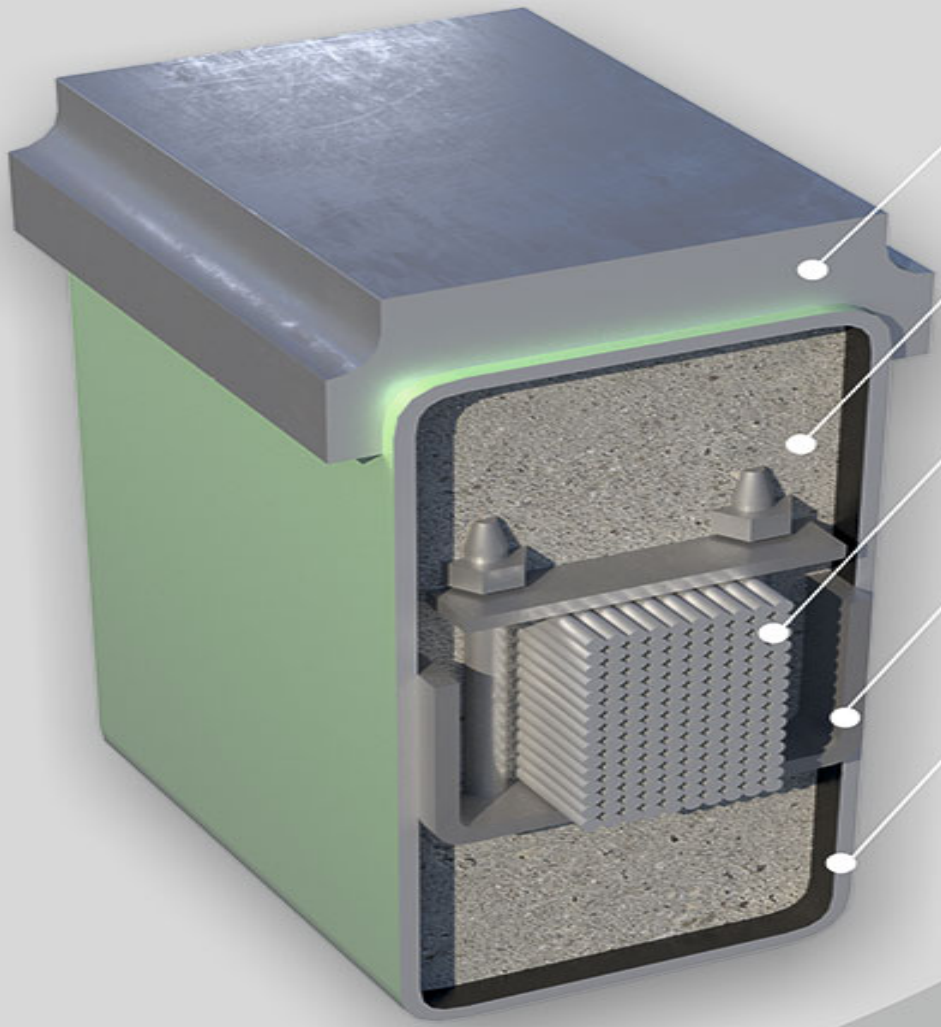
Ankraj desteđi uçuşun çok daha hafif olmasını sağlar. Klasik kirişlerde %90 veya daha fazla ağırlık taşınır ama Skyway ulaşım sisteminde tüm uçuşta %20-30 olur. Tüm Terkiplerde ise %70 ten fazla.



YÜK (KARGO) KOMPLEKSİNİN ARA DESTEĞİ







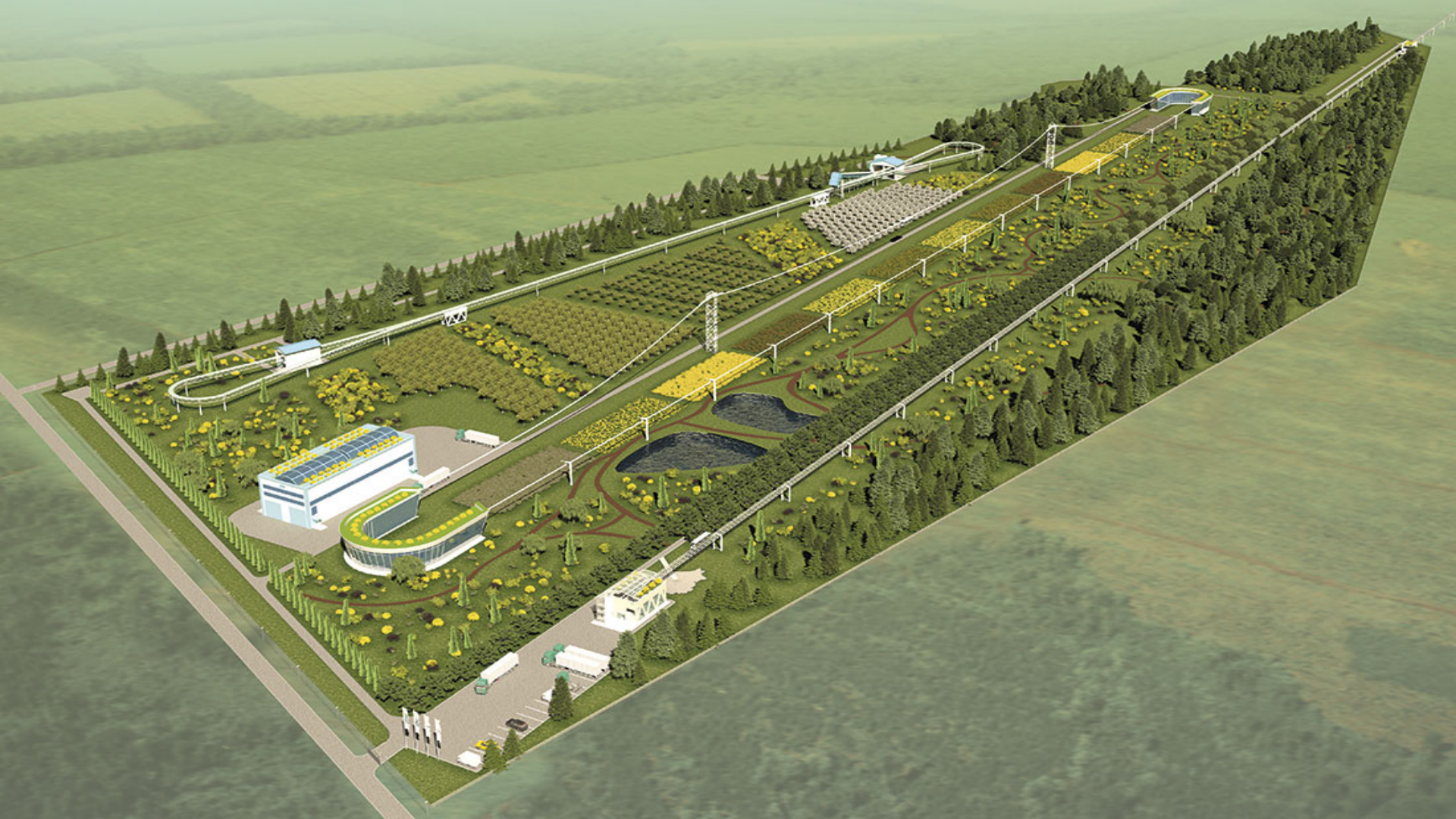
çelik ray kafası

özel beton

teller (ön gerilimli çelik halat demeti)

güçlendirici element ray gövdesi halatları

ray gövdesi





YÜKSEK HIZLI ULAŞIM



UYGULAMA ALANI

Şehirler ARASI;
ÜLKELER ARASI;
KİTALAR ARASI;

TEMEL ÖZELLİKLERİ

HAREKET HIZI - 500 KM /
ARAÇ KAPASİTESİ:
500 YOLCUYA KADAR;
100 TON KARGOYA KADAR.



Hat (yol) eğimi -% 10'e kadar, özel konfigürasyonda -% 30'a kadar.

Aşılabilir mesafe - 10 000 km'ye kadar.

Şehirler arası yüksek hızlı taşıma hacmi:

Yolcu- 24 saatte 1 milyon yolcuya kadar;

Kargo- 24 saatte 1.000 ton kargo.

Yüksek hızlı hat maliyeti - 3 milyon USD / km (altyapı, yolcu istasyonları ve araçların maliyeti hariç).

Yüksek hızlı bir hattın net maliyeti yüksek hızlı demiryolundan 5 kat daha düşüktür;





REKABET AVANTAJLARI

- ARAZİ TAHSİSİNİN MASRAFLARI DÜŞÜKTÜR
PARÇA VE ALTYAPI İÇİN ARAZİ TAHSİSİNİN ÖNEMLİ ORANDA AZALTIKILMASI;
 - YERYÜZÜ DOLGULARI, TÜNELLER, KÖPRÜLER, VIYADÜKLER, ÇOK SEVİYELİ KAVŞAKLARIN İNŞAATI İÇİN ARAZİ TAHSİSİNİN ÖNEMLİ ORANDA AZALTILMASI;
 - ALTTA YATAN TOPRAKLARDAKİ ZAYIFLIK VE SERT ÇOĞUNLUĞUNUN İNŞAAT İÇİN EKİMLİKLİM KOŞULLARININ İZLENİMLİ OLMASI İÇİN ARAZİ TAHSİSİNİN ÖNEMLİ ORANDA AZALTILMASI;
 - KLASİK ULAŞIM GEÇİTLERİYLE KARŞILAŞTIRILAN İNŞAAT TEKNİKLERİNDE KAYNAK

- Aşağıdakiler nedeniyle operasyonel giderler azaltılmıştır:
 - Yakıt ve enerji tüketiminde azalma;
 - Yükleme ve boşaltma işlemlerinin otomasyonu ve taşıma süreci;
 - Parça ve onarım ve restorasyon çalışmalarının azaltılması;
 - Kışın buz ve kar parçalarını temizleme gereğinin ortadan kaldırılması.



- Yüksek hızlı taşımacılıkta yolcu ve kargo taşımacılığının net maliyetin 3 kat ve daha fazla azaltılması.
- Ulaşılması zor yerlerde minerallerin çıkarılmasını sağlayan yeni toprakların çevreye duyarlı gelişim imkânı.
- Herhangi bir doğa ve iklim koşullarında, hava koşullarına ve yıl boyu süren yüksek hızlı taşımacılığın güvenilirliği ve emniyetinin artırılması.
- Ray yapısını ve desteklerini hava ve kablo elektrik gücü ve iletişim hatlarıyla (tel, fiber optik, radyo röle ve hücre) birleştirme imkânı.

ÇEVRE DOSTU

• YÜKSEK HIZLI HAT
ÖMRÜNÜN HER ANI
KAYNAK YOLU
(TASARIM VE
DEMONTAJ).

• YÜKSEK HIZLI HAT , ÜZERİNDE
BULUNDUĞU BÖLGENİN YEREL
BİYOGEOGOKENOZUNU VEYA
ÇEVRE

• YATKIN, VERİMLİ TOPRAĞI VE
ÖRTÜSÜNÜ YOK ETMEZ.

• HAT, ZEMİN VE YÜZEY
HAREKETİNİ ENGELLEMEZ; EVCİL
HAYVANLARIN, İNSANLARIN
OLMASI İZİNLENİR;
OLMAZ; TARIM
MAKİNELERİNİN

izli ı t aşım ac ılı k
şamasın d a
ğ u n l u ğ u v e a z
ı m , y a p ı m , ç a l ı ş t ı r ı m a

şit l i i ğ i n i b o z m a z .

ğ ı v e

ı m , İ n ş a a t v e ö z e l

ş l e t i l m e s i n e





KENTSEL TAŐIMACILIK



UYGULAMA ALANI

Şehir İÇİNDE;
BİRBİRİNE YAKIN
şehirler
Şehirler VE
ARASINDA;
Şehir VE
ARASINDA.

TEMEL
HAREKET HIZI -
KM / SAATE

OLASI ARAÇ
100 YOLCUYA
10 TON

Hat (yol) eğimi -% 15'e kadar, özel konfigürasyonda -% 30'a kadar.

Aşılabilir mesafeler - 200 km'ye kadar.

Bir taşıma kolunda maksimum şehir içi ulaşım hacmi:

24 saatte 25.000 yolcuya kadar;
24 saatte 1.000 ton kargo.



Yüksek hızlı hat maliyeti - 1,5 mlyn USD / km (altyapı, yolcu istasyonları ve demiryolu taşıtının maliyeti hariç).

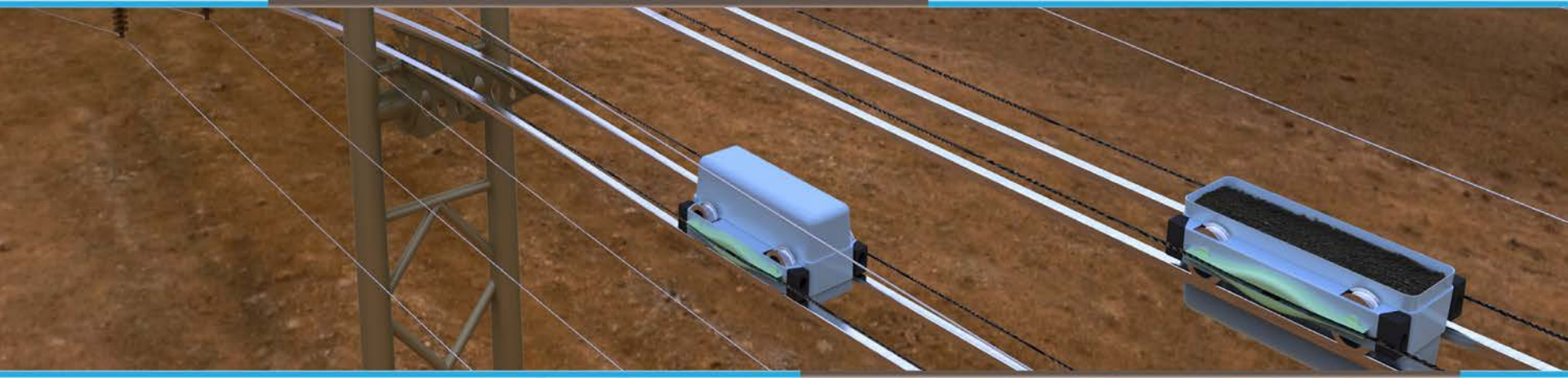
Yeraltı metrosu tarafından gerçekleştirilen ulaşımın net maliyetine kıyasla yüksek hızlı bir hattın net maliyeti - iki kat daha düşük; Tramvay ile gerçekleştirilenden 3 kat daha düşüktür; Bunun tek raylı yolla gerçekleştirilmesi - 5 kat daha düşük.





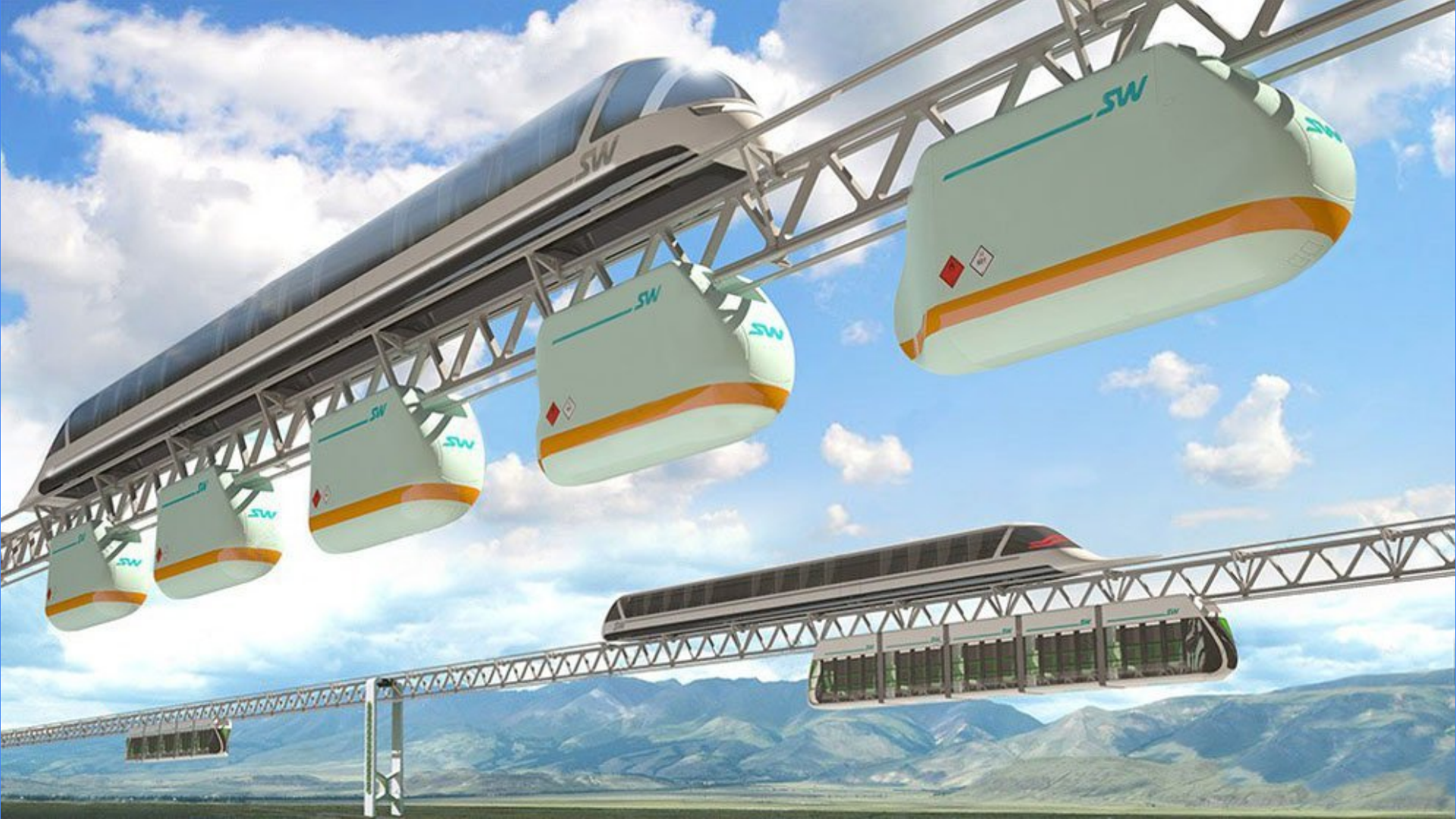
KARGO TAŐIMACILIĐI





Uygulama Alanı:

- Dökme yük taşımacılığı - cevher, kömür, kırık taş, çakıl, kum, taşkömürü taşları vb.
- Sıvı yük - petrol ve petrol ürünleri, bitüm yağı, kimyasal ürünler, sıvılaştırılmış gazlar, yüksek kaliteli doğal içme suyu vb. taşımacılığı
- Kırılgan yüklerin taşınması - kereste ve ahşap ürünler, haddelenmiş çelikler, konteynerler, vb.
- Özel kargoların taşınması - evsel ve endüstriyel atıkların vb.



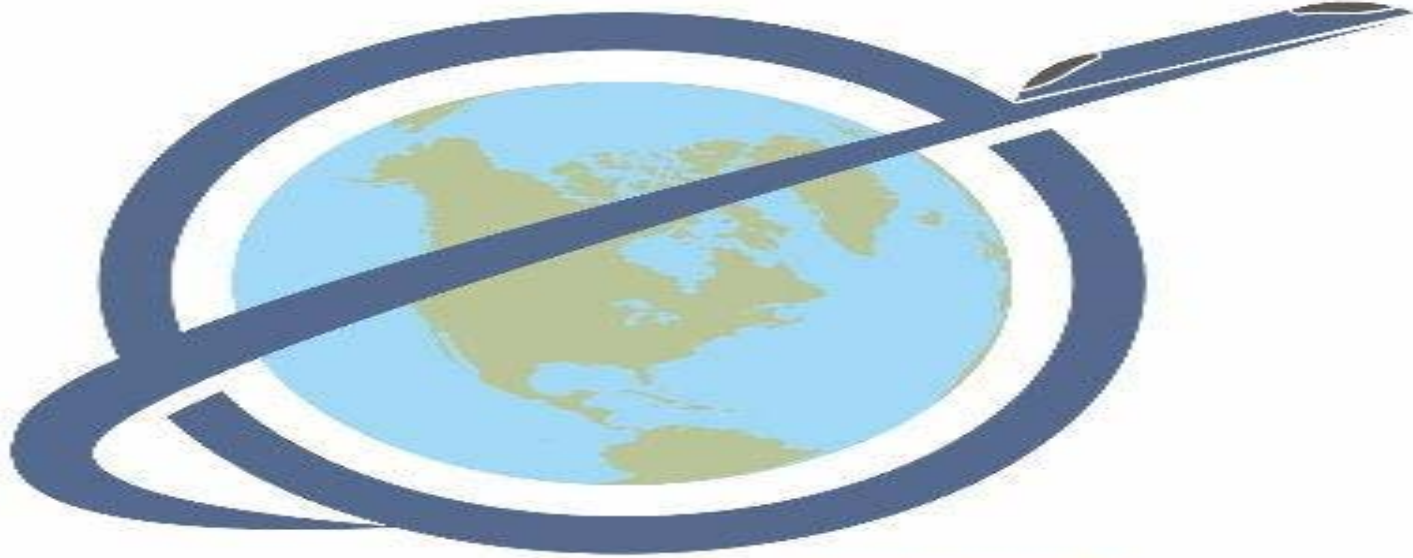


TEMEL ÖZELLİKLERİ:

- HAREKET HIZI - 120 KM / SAATE
- ARAÇLAR in yük
20.000 TONA KADAR.
- E 10' A KADAR, ÖZEL
KONFIGÜRASYON İLE % 30' A
- KARGO TA
KM'YE KADAR.
- KARGO TA
MİLYON TON' A KADAR.
- **KARGO HATTI**
TERMINALLERİN VE ALTYAPININ
BO
- KARGO TA
DEMİRYOLU KARGO
MALİYETİNE KIYASLA İKİ KAT

İLGİNİZ İÇİN TEŞEKKÜR EDERİZ,

HAFTAYA GÖRÜŞMEK DİLEĞİYLE...



RSW TR
invest group

RSW TR İNVEST GROUP SUNDU: 'EKOTEKNOPARK NEDİR?'