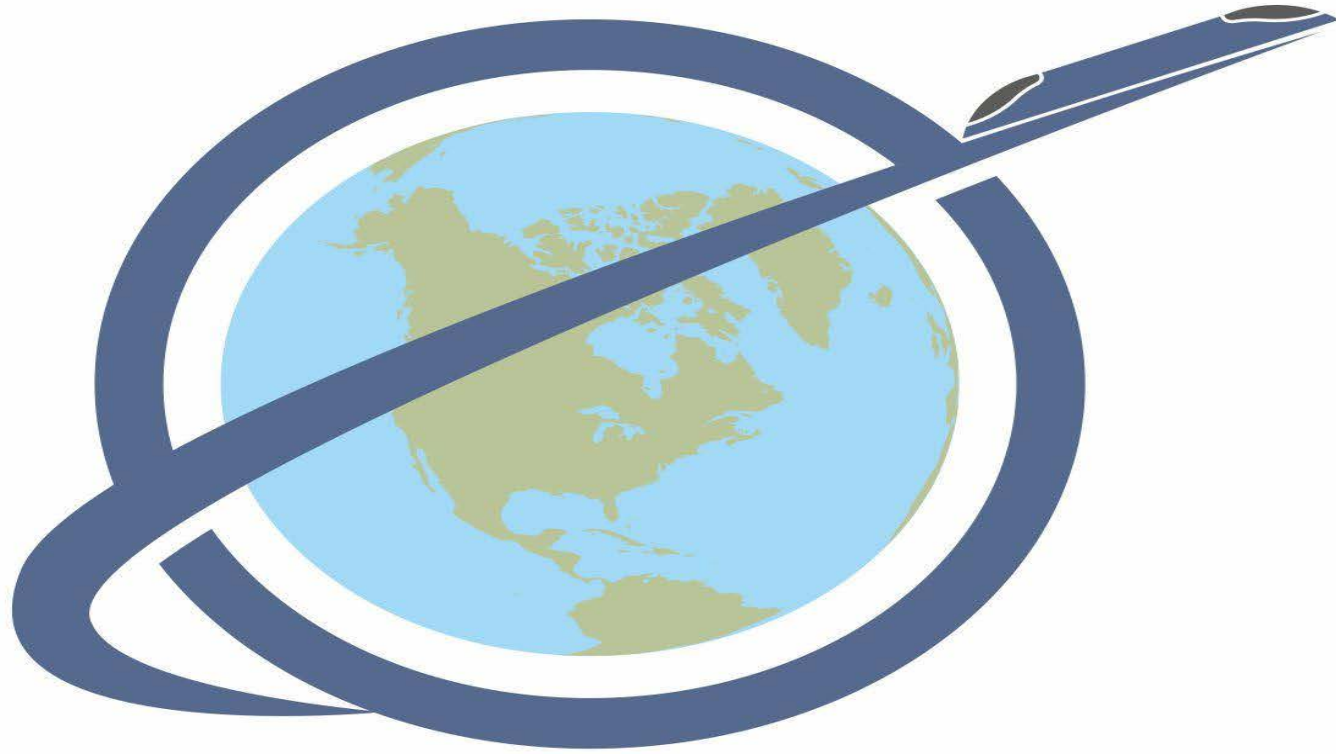


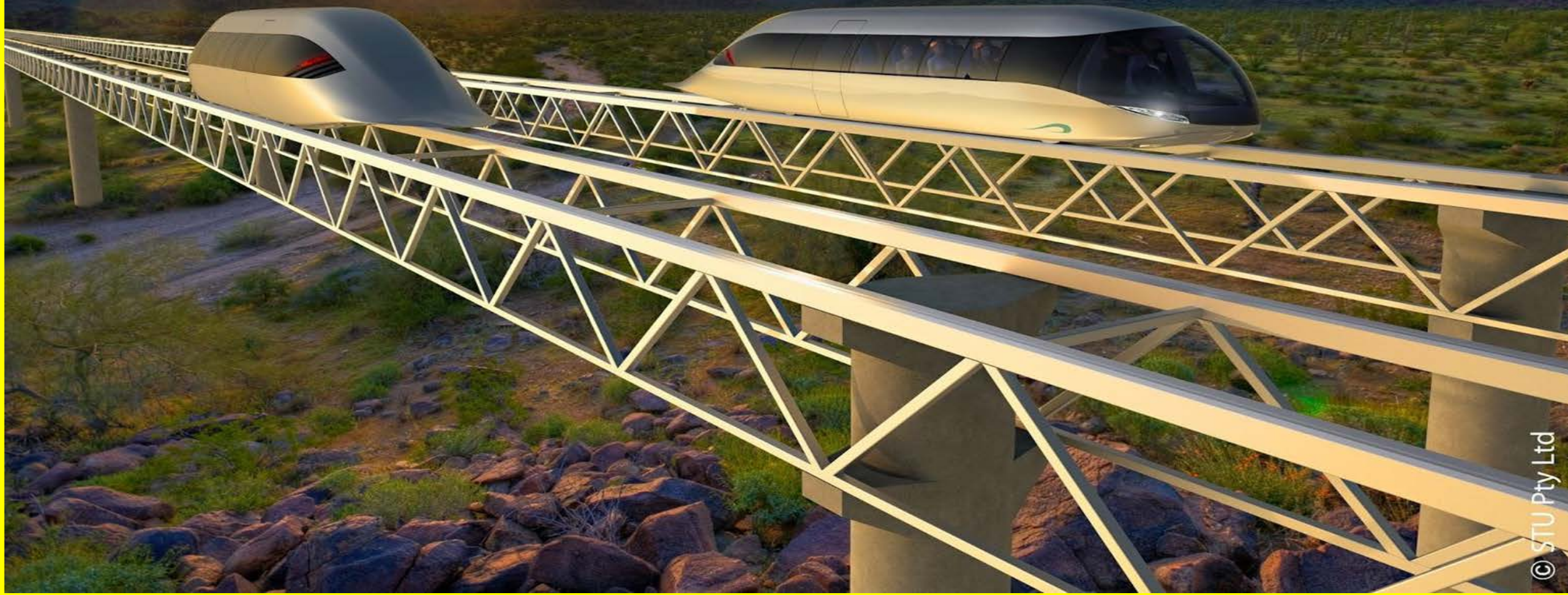


**RSW TR İNVEST GROUP SUNAR:
“ADRES PROJELER”**



RSW TR
invest group

ADRES PROJELER



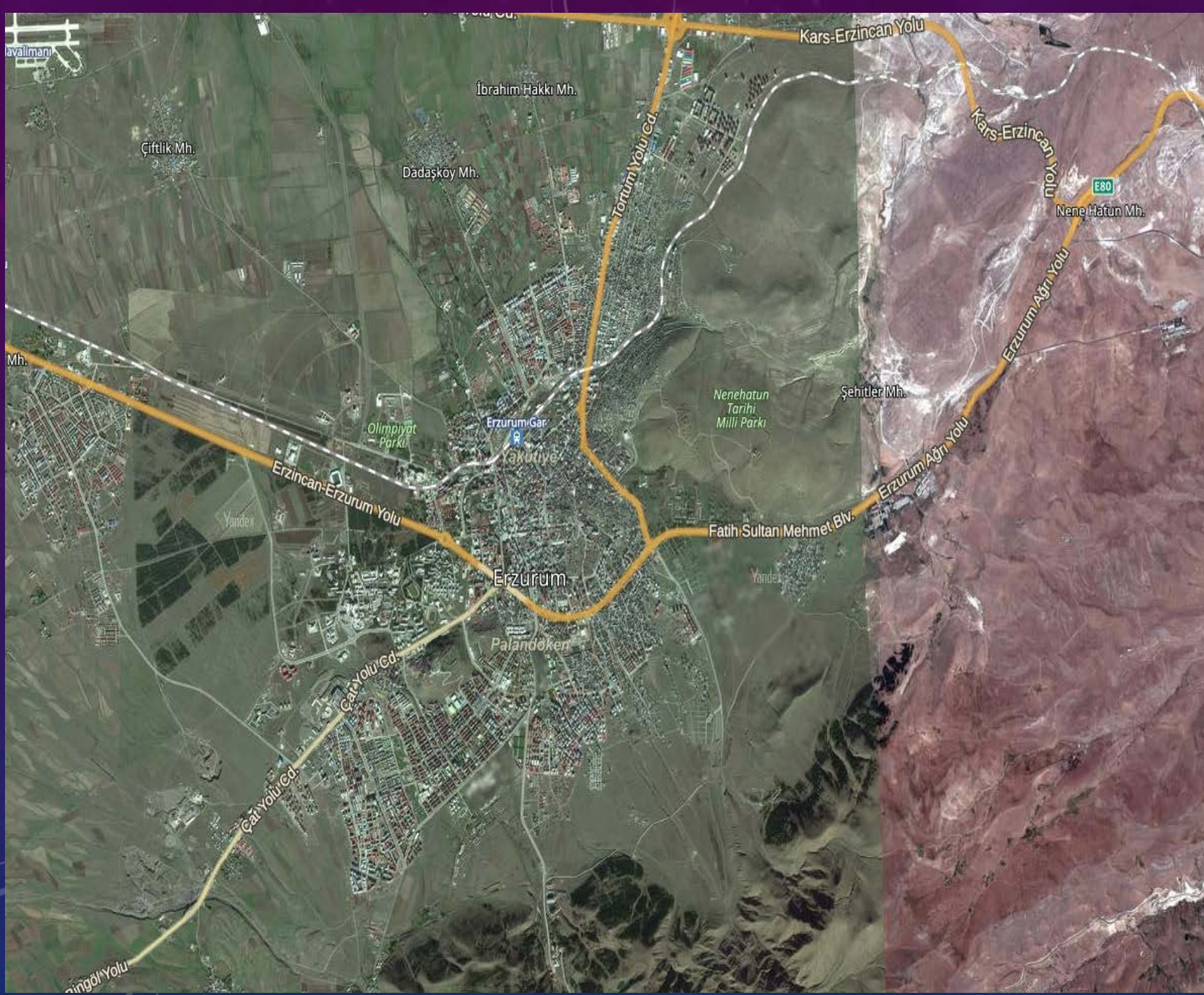
★ **SkyWay adres projeleri nereye yapılacak ve hangi güzergahlarda kurulacaktır?**

★ **Projenin yapıldığı yere katkıları neler olacaktır?**

★ **Projenin diğer ulaşım türlerine kıyasla avantajları nelerdir?**

★ **Bir bilet fiyatı ne kadar olacaktır?**





UNİBİKE GÜZERGAHININ PLANLANDIĞI ALAN



Nüfusu 2016 yılına göre 762.021'dir.

ERZURUM'DA ULAŖIM



ERZURUM'DA ULAŖIM

DüŖük sıcaklıklar, sıcaklık farkları, yoğun kar yağışları, karların yolları kapaması, yolların kar ve sıcaklık farkından dolayı çabuk bozulması, yollarda tümseklerin oluşması, buzlanmalar, araç tekerleklerinin kayması, araçların buna rağmen zincirsiz oluşu vb. birçok sorun Erzurum'da ulaşımı aksatmakta ve çeşitli kazalara neden olmaktadır.

ERZURUM'DA ULAŐIM

Őehir merkezinde ise kar yađıŐı haricinde 6zellikle park sorununun yaŐanması, trafik sıklıŐı, altyapı yetersizliđi, kavŐak yetersizliđi, Őehir i6i yollarının otopark olarak kullanılması, toplu ulaŐımın cazip hale getirilememesinden kaynaklanan sorunlar, toplu taŐıma ara6larının yetersiz oluŐu, sıklıŐıların yaŐanması, yayaların bilin6sizliđi, Őof6rlerinin sabırsız ve sinirli oluŐu, bir6ok yolun dar oluŐu ve 6zellikle dar olan yerlerde ara6ların 6ok oluŐu trafik sinyalizasyonundaki teknoloji yetersizliđi, koordinasyon sorunu, hava kirliliđi gibi sorunlar Erzurum ulaŐımındaki diđer sorunlardandır.



Tipi ve ıg Yüzünden Erzurum'da Ulaşım Durdu...



Erzurum'da yoğun kar yağışı nedeniyle ilk ve orta dereceli okullarda eğitime ara verildi.



**ULAŞIM
FELÇ!
VATANDAŞ
ÇARESİZ
VATANDAŞ ÖFKELİ**

ŞİDDETLİ yağan kar Erzurum'da hayatı altüst etmeye yetti. Şehir içinde kalınlığı yer yer yarım metreyi bulan kar yüzünden ulaşım ciddi anlamda aksadı.



Otobüsler duraklara
zamanında gelemeyi,
vatandaş soğukta saatlerce
otobüs, minibüs
beklemenin öfkelerini yaşıyor.

ÇÖZÜM ÖNERİLERİ





Erzurum Ulaşımına

Akıllı Durak Konforu



ERZURUM' DA HAYATA GEÇİRİLMESİ PLANLANAN SKYWAY GÜZERGAHLARINDAN BİRİ ...



Günümüz koşullarında, Erzurum şehri (Türkiye) Atatürk üniversitesi sınırları içerisinde ulaşım sıkıntısı yaşanmaktadır. Bu nedenle her gün binlerce üniversite öğrencisi ve çalışanı 2 km üzerindeki yolu yürüyerek gitmek zorunda kalmaktadır. Bu önemli bir zaman ve güç kaybına neden olmaktadır, özellikle soğuk mevsimlerde ve kötü hava koşullarında rahatsızlık veren bir durumdur.

Atatürk Üniversitesi'nin bulunduğu bölgede, Unibike asma raylı hafif yol güzergâhı proje inşaatının gelişimi için temel neden; bu yurtlarda ve akademik binalar arasında hızlı ve kolay ulaşımın mevcut olmamasıdır. Öğrenciler ve üniversite öğretmenleri belirli bir mesafeyi ekstra bir çabayla, yürüyerek almakta (2 km) ve önemli ölçüde zaman kaybı yaşamaktadırlar.

Bu büyük kampüste 30 binden fazla öğrenci eğitim almaktadır.



Tüm mevcut ulaşım sistemlerine kıyasla çok daha ekonomik, daha çevreci ve daha güvenli bir taşıma sistemi olan SkyWay'in Erzurum şehir merkezinden Atatürk Üniversitesi'ne kurulumu teklif edilmiştir.





Unibike SkyWay teknolojisi hafif yol güzergâhı inşaatı, üniversite öğrenci ve çalışanlarının zaman kaybını önemli ölçüde azaltacak, bu yenilikçi ve ileri teknolojinin aktif olarak uygulanması ile Türkiye'nin önde gelen eğitim kurumlarından birinin imajının güçlendirilmesine önemli katkılar sağlanmış olacaktır.

SkyWay kompleksi, Atatürk Üniversitesi binalar ve kampüs arasında ulaşım için en ideal çözüm olmasının yanı sıra sağlık tesislerini de çevreleyen bir yapı olacaktır.





SkyWay kompleksi, Atatürk Üniversitesi binalar ve kampüs arasında ulaşım için en ideal çözüm olmasının yanı sıra sağlık tesislerini de çevreleyen bir yapı olacaktır. Bu nedenle Unibike ulaşım teknolojisi, Erzurum kentsel ulaşım sistemine aktarma istasyonları sayesinde entegre olacak, öğretim üyeleri ve öğrencilere şehrin her noktasında maksimum düzeyde hız ve konfor sağlayacaktır.



Öğretim üyeleri ve öğrencilerin konforlu ulaşımını sağlayacak, akademik binalar ile üniversite yurtlarını birbirlerine bağlayacak olan modern, yerden yüksek ulaşım sisteminin inşaatı için teklif edilen uzunluk 2330 metredir. Ayrıca, hastane (acil servise) ve polikliniklere yakın bir istasyon inşa edilmesi planlanmaktadır. Atatürk üniversitesi ve öğrencilerin yaklaşık sayısı ve bu bölgede yaşayan insanların sayısına da bağlı olarak şehir içinde planlanan yolcu trafiğinde yılda 5,8 milyon kişiye ulaşmaktadır.



İnsan sađlıđına ve dođal evreye zararı bulunmamaktadır, zellikle koruma alanları iin nemlidir.

Maksimum hız: 120 km / s.



Seyahat ederken egzersiz yapma imkânı sunmaktadır;

Vagonların (unibike'ların) kapasitesi - 1 ila 6 kişi.



Ulaştırma mesafesi - 200 km'ye kadar.

Yolcuların sadece kas gücü kullanımı ile 60 km / saate varan hızlarda hareket imkânı sağlanır, ayrıca ek bir enerji akümülatörü (akü) kullanımı ile 120 km / saate kadar hız sağlanır, kentsel ulaşımda sıradan bir bisiklet ile karşılaştırıldığında büyük bir farkla daha yüksek hız kapasitesine sahiptir;

SW
SkyWay



Global Rich People Group

**Kas gücü
kullanılarak ve o
olmadan da
kullanım imkânı
vardır.**

250 kg - Unibike yolcu başına toplam ağırlığı.

Her mevsim ve her türlü hava koşulunda işletim imkânına sahiptir;





Çift kişilik Unibike Genel Görünümü (varyant)



Spor

Sadece küçük
kapasiteli bir
Unibike'ın kullanımı
ile günde 15 bin
yolcuya varana
kadar ulaşım
sisteminde ciddi bir
randıman sağlanır.



UNIBIKE SALON GÖRÜNÜMÜ



Gelecekte, bu güzergah bölgedeki diğer yerlere uzatılabilir ya da diğer kentsel yollar, SkyWay ile entegre edilebilir. Artan yolcu kapasitesiyle güzergâhlar genişletilebilir, Unibike'ların sayısı artırılabilir, trenler birleştirilebilir, yıl içerisinde 12 milyon kişiye kadar yolcu taşıma kapasitesi arttırılabilir.



Unibike hafif yolcu taşıma aracı; şehir güzergahlarında, kentsel yollarda, turistik alanlarda ve tatil mekanlarında, parklarda , dinlenme alanlarında eşsiz doğal alanlarda kullanılmak için tasarlanmıştır.

Erzurum'da Unibike güzergahı iki büyük fonksiyon taşıyor — eğlence ve seyahat aracı.

SW
SkyWay



Global Rich People Group

Unibike – Yolcuların en yüksek gereksinimlerini karşılayabilen modern ulaşım aracıdır. Panoramik camlar, rahat oturma koltukları, kliması ve rahatlatıcı atmosfer yaratan yapısı sayesinde şehrin manzarasının tadını çıkarabilirsiniz.



Ek gelir elde etmek amacıyla yolcu istasyon binaları reklam için kullanılabilir, ya da ilgili yolcu trafik tesislerinde ATM'ler bulunabilir, otomatlardan içecekler, vb. satılabilir.

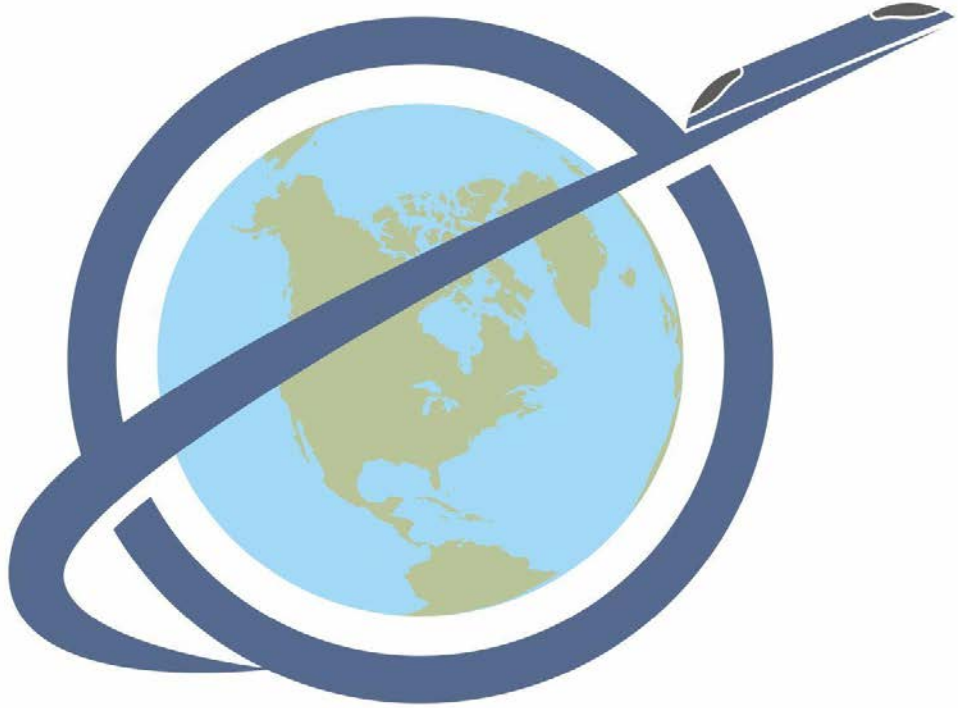


Yıl içerisinde 5.8 milyon yolcu akışı sağlanabilir ve bir bilet 0,5 USD tutarında:

- 1) Ulaşım kompleksi çalışması sonucunda elde edilecek gelir yıl için 2,9 milyon dolara ve daha fazlasına ulaşır.**
- 2) Yolcu taşımacılığı ile elde edilen kazançlar yılda 2,1 milyondan USD dan fazla olacaktır.**
- 3) Geri ödeme süresi 4-5 yıldır.**

Yukarıdakilere dayanarak, Őu sonucu ıkarmak mmkndr; Erzurum Őehrinde (Trkiye) Atatrk niversitesi sınırları ierisinde Unibike gzerghi inŐaati projesinin hayata geirilmesi ile sadece belirli bir ulaŐım sorununu zlmŐ deĐil aynı zamanda geri dnŐm hızlı olan bir yatırım saĐlamasının yanı sıra, srekli yksek yıllık gelir elde etme imknı da saĐlanmış olacaktır.





RSW TR
invest group

*İLGİNİZ İÇİN
TEŞEKKÜR EDERİZ.*

RSW TR SUNDU